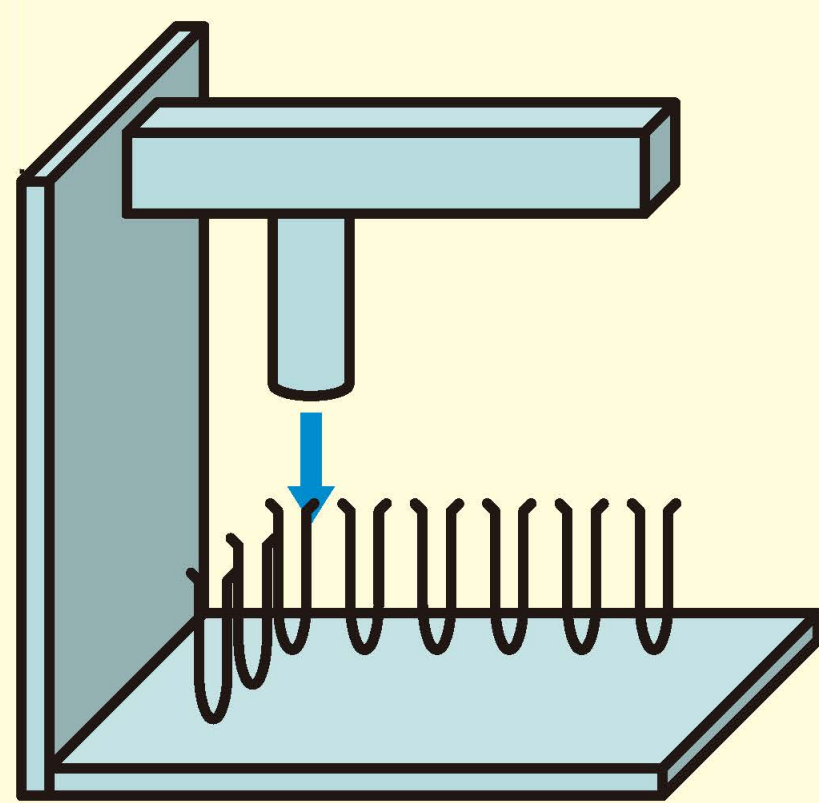




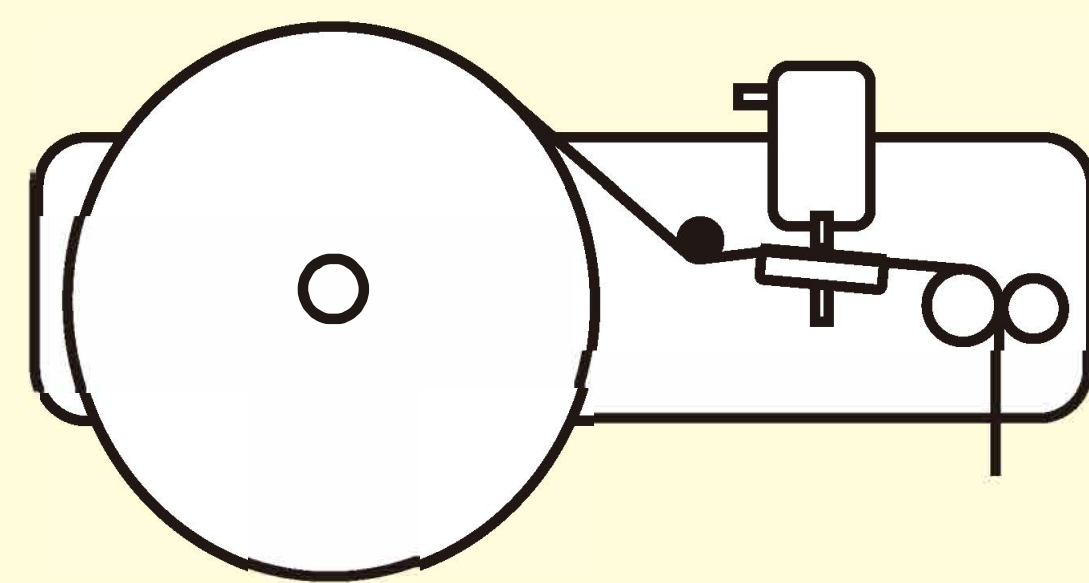
連続自動ろ過装置

AATM F-1

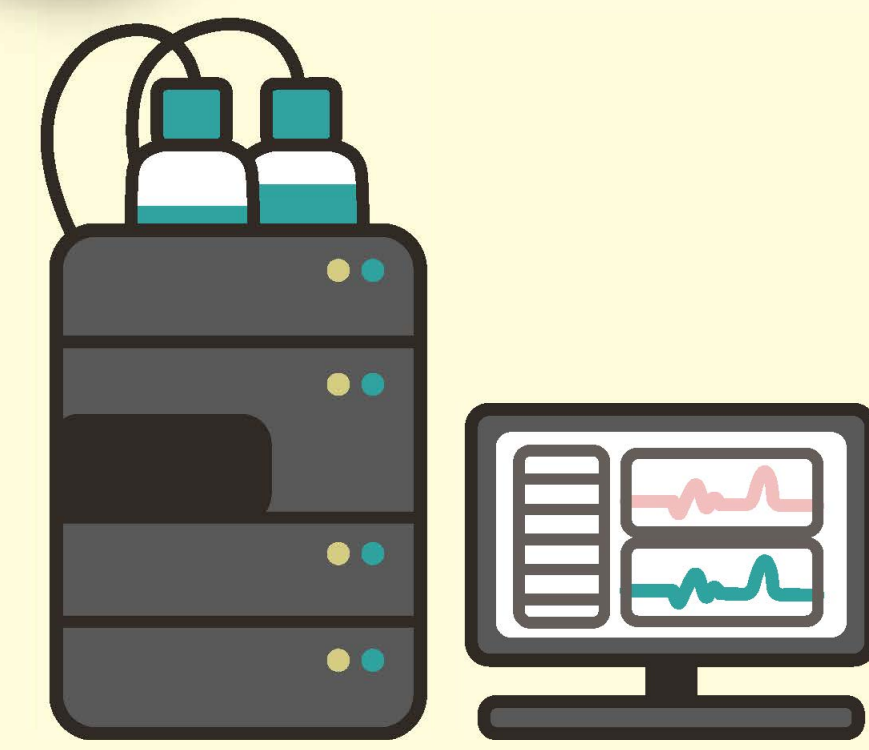
CP-MS や ICP-OES、AAS 等に使用するろ過装置
サンプラーと装置の間にセットするだけ！



サンプラー



ろ過装置



分析装置

- 操作は電源 ON、OFF のみの簡単操作
- サンプラーに懸濁物質を含む試料をセットするだけ
- ICP 等の分析装置のポンプを使用して、ろ過装置へサンプルを送付
- ろ過装置でろ過されたろ液を、分析装置へ導入
- これまで囚われていた、ろ過作業からの解放
- スタンドアロンでの操作のため、様々な装置への接続が可能



ろ過の状況

ビーエルテック株式会社